

---

SEC RELAZIONI PUBBLICHE E ISTITUZIONALI

---

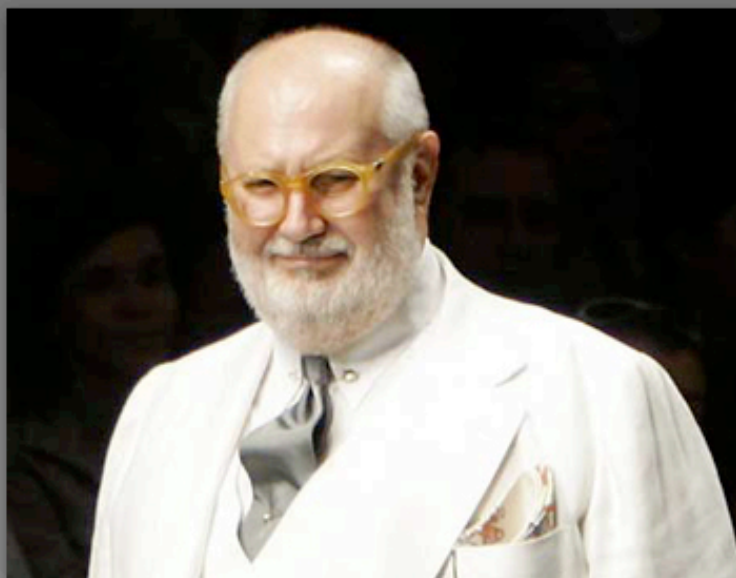
TESTATA: MENTELOCALE.IT

DATA: 20 MAGGIO 2013

CLIENTE: DOMUS ACADEMY

---

## Walking Ferré's Way, il 21 maggio @ Domus Academy



Martedì 21 maggio alle 17, presso [Domus Academy](#) (via Darwin 20 - Milano) si tiene *Walking Ferré's Way*, incontro dedicato a **Gianfranco Ferré**.

L'evento, organizzato dalla [Fondazione Gianfranco Ferré](#), [Domus Academy](#) e [NABA](#), prende in considerazione la **cifra estetica** dello stilista scomparso nel 2007, caratterizzata dall'**ispirazione all'arte e alle culture del mondo**.

L'incontro è introdotto da **Rita Airaghi** direttore della *Fondazione Gianfranco Ferré* e aperto da *'8 minuti di Ferré'* di Michele Venturini, curatore e critico.

**Daniela Puppa**, architetto e designer, modera gli interventi di **Gianluigi Ricuperati**, *Dean Domus Academy* e **Alessandra Galasso**, curatrice d'arte contemporanea. L'architetto e designer **Franco Raggi** coordina i contributi di **Quirino Conti**, architetto, scenografo e stilista e **Francesca Alfano Miglietti**, critica d'arte e saggista.

L'ingresso all'evento è libero. Per maggiori informazioni, [Domus Academy](#).

In alto, un'immagine di Gianfranco Ferré