

fashionmagazine.it

Sei qui: Home page > News > Eventi > Aprire la mostra "La camicia bianca secondo me. Gianfranco Ferré"

NEWS MODA RETAIL PEOPLE AGENZIE TIMING SALONI JOBS

CERCA

BILANCI FINANZA AZIENDE PERSONE DISTRIBUZIONE SALONI **EVENTI** MODA MERCATO

TIMING

Clicca sul giorno:

<	febbraio 2014							>
lu	ma	me	gi	ve	sa	do		
27	28	29	30	31	1	2		
3	4	5	6	7	8	9		
10	11	12	13	14	15	16		
17	18	19	20	21	22	23		
24	25	26	27	28	1	2		
3	4	5	6	7	8	9		

Vedi i prossimi appuntamenti:

CONFERENZE STAMPA

CONVEGNI

EVENTI

MOSTRE / VERNISSAGE

PRESENTAZIONI

PRESS DAY

SFILATE

STORE OPENING

[Vedi tutti gli appuntamenti](#)

SALONI

I prossimi 10 saloni

Poznan Fashion Fair
Poznan
24 ott 2013 - 06 set 2014

The Gallery Düsseldorf
Düsseldorf
31 gen - 03 feb 2014

Supreme Women&Men Düsseldorf
Düsseldorf
01 - 04 feb 2014

Premium Order Düsseldorf
Düsseldorf
01 - 03 feb 2014

LondonEdge
London
02 - 04 feb 2014

Munich Fabric Start
Munich
04 - 06 feb 2014

FFANY - The New York Shoe Expo
New York
05 - 07 feb 2014

Giftrends Madrid
Madrid
05 - 09 feb 2014

[Precedente](#) [Successivo](#)

PRATO venerdì 31 gennaio 2014

Aprire la mostra "La camicia bianca secondo me. Gianfranco Ferré"



Si alza il sipario sulla mostra dedicata al talento e alla poetica sartoriale di **Gianfranco Ferré**: da domani, 1 febbraio, al 15 giugno al Museo del Tessuto di Prato, il percorso espositivo ruota intorno alla camicia bianca, vero e proprio paradigma dello stilista, che l'ha definita «segno del mio stile» e «lessico contemporaneo dell'eleganza».

Organizzata dalla **Fondazione Museo del Tessuto di Prato** e dalla **Fondazione Gianfranco Ferré** e curata da **Daniela Degl'Innocenti**, l'esposizione gioca con la suggestione e la valorizzazione di elementi diversi, che fanno da corollario ai capi indossati sui manichini: disegni originali, dettagli tecnici, bozzetti, fotografie, immagini pubblicitarie e redazionali, video e installazioni.

Il cuore dell'evento è invece rappresentato da 27 camicie bianche, presentate in ordine cronologico e con una grande varietà di materiali: in taffetà, crêpe de chine, organza, raso, tulle, stoffe di seta o di cotone, merletti e ricami meccanici, impunture eseguite a mano, a testimonianza della maestria progettuale e della visione creativa del designer. «Progetto è la parola giusta per spiegare questo percorso espositivo – ribadisce **Rita Airaghi**, direttore della **Fondazione Gianfranco Ferré** – perché costruire dei progetti era l'iter creativo di Ferré. La scelta è caduta sui modelli dove il lavoro sul rapporto tra materia e volume è più evidente».

Non manca un sistema di macroproiezioni con un montaggio di sequenze delle sfilate più importanti, dal 1978 al 2007, anno della scomparsa del grande architetto-stilista. Un libro-catalogo edito da **Skira**, la cui direzione artistica è di **Luca Stoppini**, reinterpreta inoltre le camicie con nuovi scatti fotografici.

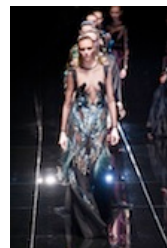
Da febbraio a giugno "La camicia bianca secondo me. Gianfranco Ferré" sarà accompagnata da un calendario di eventi e attività collaterali, con un'offerta didattica destinata sia all'alta formazione nel settore della moda, sia a scuole, istituti, corsi e accademie del design, dell'architettura e delle arti applicate (nella foto di **L. Stoppini**, la camicia "Milonga" di Gianfranco Ferré per l'autunno-inverno 2005).

a.t.

[Invia e-mail](#)

Sfilate in diretta

Vedi le passerelle in tempo reale.



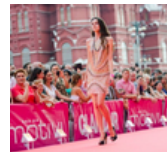
Iscriviti alla newsletter

Vuoi ricevere la nostra newsletter quotidiana direttamente nella tua casella di posta? Compila il form che trovi [qui](#).

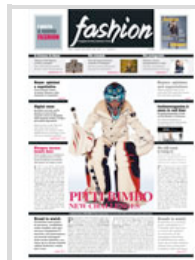


Подпишитесь на нашу новостную рассылку на русском языке!

Каждую неделю получайте все новости о событиях и звездах итальянской и мировой моды прямо на свой почтовый ящик. [Заполните форму здесь](#).



Sfogliabili



CARUSOMENWEAR.COM

CARUSO
In menswear do as the italians do