

altri  **MY 24** **Accedi**

**Abbonati subito!**  
Il Sole 24 ORE | BUSINESS CLASS

**Il Sole 24 ORE**  
**STREAM24**  
Lunedì . 3 Febbraio 2014

Professionisti | Imprese 24 | English version  
Banche dati | Newsletter  
diritto24 | Servizi  
Versione digitale | f e g+ s

**HOME** | **ITALIA & MONDO** | **NORME & TRIBUTI** | **FINANZA & MERCATI** | **IMPRESA & TERRITORI** | **NOVA24 TECH** | **PLUS24 RISPARMIO** | **COMMENTI & INCHIESTE** | **STRUMENTI DI LAVORO** | **STORE24** Acquista & abbonati

## MODA

RICERCA LIBERA

SCEGLI CANALE

Tutti i canali

RICERCA

HOME

VIDEO

FOTO

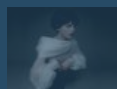
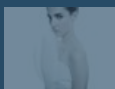
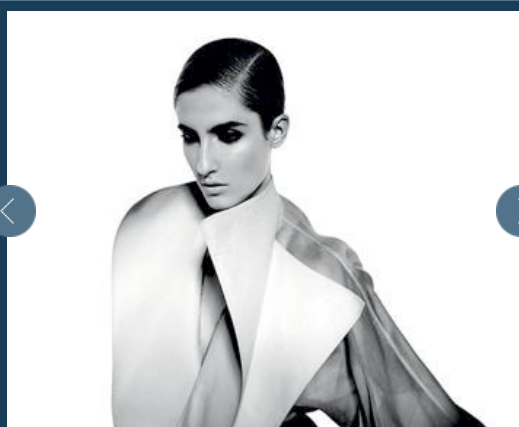
CANALI

RADIO24

Economia | Italia | Mondo | Norme e Tributi | Finanza e Mercati | Tecnologie | Cultura | Sport | Job

Il Sole 24 Ore ▶ Stream24 ▶ Moda

# "La camicia bianca secondo me": la moda architettonica di Ferré in mostra a Prato



1 di 31

### DESCRIZIONE

Dal 1° febbraio 2014 una mostra al Museo del Tessuto di Prato, realizzata in collaborazione con la Fondazione Gianfranco Ferré, racconta la creatività di un protagonista della moda contemporanea internazionale, attraverso il capo icona della sua capacità progettuale: la camicia bianca. L'incipit della mostra è affidato a un sistema sospeso di teli su cui scorrono macro immagini dei disegni autografi di Ferré, che delineano la sua visione creativa. Macroinstallazioni fotografiche (simulazioni x-ray), di una selezione dei capi esposti, restituiscono l'impalcatura formale e materica di ciascuna camicia e mettono in evidenza texture e l'anima stessa della camicia. Nella seconda sala dell'esposizione 27 camicie bianche, esposte come fossero sculture, testimoniano vent'anni della creatività di Ferré. Ai lati della grande sala espositiva, sono presenti disegni tecnici, bozzetti per le uscite in sfilata, scatti di maestri della fotografia, immagini pubblicitarie e redazionali provenienti dall'Archivio della Fondazione Ferré. Un sistema di macro proiezioni chiude la mostra, con un montaggio di sequenze delle sfilate più importanti, dal 1978 al 2007. <http://ferre.museodeltessuto.it>

### PARTECIPA

Tweet 5

Consiglia 49

+1 1

Pin it