



NEWS | Vogue Arts | *La camicia bianca secondo Gianfranco Ferré in mostra*

La camicia bianca secondo Gianfranco Ferré in mostra

A Prato dall'1 febbraio al 15 giugno 2014, una mostra che racconta l'universo creativo dell'Architetto della moda

Share!



4



8+

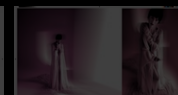


62

Tag GIANFRANCO FERRE - LA CAMICIA SECONDO ME



1/6 La camicia bianca secondo me. Gianfranco Ferré - Photo By Luca Stoppini



Moda e architettura. Un binomio fondamentale per la creatività di Gianfranco Ferré. Fin da quando, per la prima volta, posò la matita sul foglio per dare vita a un abito. Non a caso **era chiamato "stilista architetto"**. E non solo perché nel 1969 si era laureato in architettura al Politecnico di Milano. Ma perché, appunto, fare moda per

lui era **molto simile a costruire una struttura**, con tanto di **progetto, intriso però, ça va sans dire, di poesia e immaginazione**, come lui stesso dichiarò.

"Direi che buona parte del mio iter creativo si spiega alla luce del mio background e della mia formazione come architetto", disse. "**Per me la moda è poesia, intuito, fantasia, ma è anche metodo e atteggiamento progettuale** che si fonda sulla concezione dell'abito come risultato di un intervento programmato e consapevole sulle forme".

Così, **elaborò uno stile molto vicino al design e alla progettazione industriale**, che divenne poi, in seguito, una delle caratteristiche del prêt-à-porter italiano.

E fu seguendo questa idea che **diede alla luce grandi capolavori di sartorialità**. E oggi il **Museo del tessuto di Prato** vuole rendergli omaggio con una mostra. Dall'**1 febbraio al 15 giugno 2014 l'esposizione *La camicia bianca secondo me. Gianfranco Ferré* racconterà la sua capacità progettuale attraverso la camicia bianca** e le sue costruzioni ingegnose.

Grazie al suo **approccio tecnico e alla sua passione per materia**, infatti, questo capo fu per Ferré **la sua più grande invenzione**. Perché da elemento base del guardaroba, prevalentemente maschile, **la trasformo in uno "strumento di seduzione femminile"**, regalandole **tagli e fogge sempre diverse**: ampie, modellate o stretch e aggiungendovi **particolari da opera d'arte**.

In esposizione ci saranno **27 camicie bianche, selezionate tra le più innovative e straordinarie, realizzate in 20 anni d'attività**. Il tutto supportato anche da immagini, come i disegni originali firmati dallo stilista e installazioni multimediali con macroproiezioni delle sfilate dal 1978 al 2007.

In occasione di questa mostra viene pubblicato il catalogo

"La camicia bianca secondo me. Gianfranco Ferré", direzione artistica e foto di Luca Stoppini, edizioni Skira.

di Laura Tortora

Pubblicato: 30 gennaio 2014 - 06.30



Commenta

Invia