

Este sitio web utiliza cookies propias y de terceros para mejorar sus servicios, recopilar información estadística sobre su navegación y mostrarle publicidad relacionada con sus preferencias, generada a partir de sus pautas de navegación. Si continúa navegando, consideramos que acepta su uso. Para cambiar la configuración o más información pulse en [Política de Cookies](#).

**LOOK & FASHION**  
Comunidad de blogs de moda, tendencias y street style

# fashion blend

03mar 15

## Gianfranco Ferré, el arquitecto de las camisas blancas

Me gusta | Twitter | Plus

Casi ocho años después de su muerte, una **exposición en Milán** rinde homenaje a uno de los grandes nombres de la moda a través de su pieza favorita y que más veces reinterpretó.

"Mi interpretación de la **camisa blanca**. Gianfranco Ferré" se inaugura el próximo **10 de marzo** (hasta el 1 de abril) y está organizada y producida por el **Palazzo Reale** y la **Fundación Gianfranco Ferré** en conjunto con el **Museo Textil de Prato**.



### NEWSLETTER IHOLA! FASHION

Tu e-mail:



### ENTRADAS RECIENTES

- Gianfranco Ferré, el arquitecto de las camisas blancas
- Secretos de belleza para esta primavera
- Almudena Caeiro: "Murus es ropa para momentos felices"
- Cinco novedades antiarrugas
- Pantalones acompañados, vuelven los setenta

### TWITTER

**Tweets**

Patricia González @ExpertoModa  
Qué bonita la entrada al Adesive de @Tot\_Hom Embajada de Francia #coshwsk #adesive #moda #fashion #instagram.com/p/1ze1v29yto/

Patricia González @ExpertoModa  
Exposición en Milán dedicada a

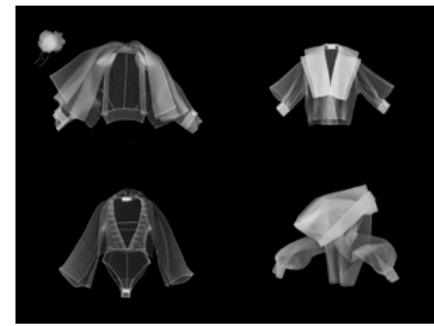
**Arquitecto de formación**, el italiano comenzó con el **diseño de joyas** hasta crear en 1978 su propia empresa de moda. Su etapa como **Director artístico de Dior entre 1989-1996** no impidió que siguiera presentando sus propias colecciones, en las que siempre destacaron sus **camisas blancas**.

**Charlotte Seeling**, en "Moda, El siglo de los diseñadores 1900-1999", afirma que estas piezas "resultaban muy difíciles de transportar, puesto que su rigidez prácticamente impedía doblarlas. Además se precisaba de un **ejército de planchadoras y cantidades ingentes de almidón** para devolver la forma a aquellas **esculturas de tela** después de lavarlas".



A la selección de **veintisiete camisas blancas** que se muestran en la exposición se añaden **dibujos, detalles técnicos, bocetos, fotografías, imágenes publicitaria y editoriales, vídeos e instalaciones**.

En el techo hay una serie de imágenes, **proyecciones fotográficas**, del fotógrafo fiorentino **Leonardo Salviní** a modo de simulaciones de **rayos X**, que capturan las camisas desde una perspectiva más técnica.



En el recorrido encontramos también un sistema de **imágenes en suspensión**

camisas blancas  
lookandfashion.hola.com/blogmoda/2015...  
#lookandfashion

Patricia González @ExpertoModa  
Me encanta el lugar que he elegido @Tot\_Hom para su Adesive de mañana en Madrid Todos los detalles muy pronto! Abre

Gloria M. @Trend\_es  
#Trendes azul, blanco o color hacer de un vestido una gran campaña colberson.es/es/colberson/... #modaonline #ecommerce pik.twitter.com/XGQ/PLK304  
53 Retweets por Patricia Gonzalez  
Twitter a @ExpertoModa

### COMENTARIOS RECIENTES

- Patricia González Alca en **Cinco caprichos de rebajas**
- Carmen Hummer en **Cinco caprichos de rebajas**
- Maria Cristina en **Tacto de seda de pies a cabeza**
- Patricia González Alca en **Caruso, la Fábrica Sartoriare Italiana**
- Vilamores en **Caruso, la Fabrica Sartoriare Italiana**

### ARCHIVOS

- marzo 2015
- febrero 2015
- enero 2015
- diciembre 2014
- noviembre 2014
- octubre 2014
- septiembre 2014
- agosto 2014
- julio 2014
- junio 2014
- mayo 2014
- abril 2014
- marzo 2014
- febrero 2014
- enero 2014
- diciembre 2013
- noviembre 2013
- octubre 2013
- septiembre 2013
- agosto 2013
- julio 2013
- junio 2013
- mayo 2013
- abril 2013
- marzo 2013
- febrero 2013
- enero 2013
- diciembre 2012
- noviembre 2012